



કેરલા.(૮રાત્રિ/૯દિવસ)

સ્થળ: કોચીન-૧નાઈટ, મુન્નાર-૩નાઈટ, થેક્કડી-૧નાઈટ, એલ્પી-૧નાઈટ, ત્રિવેન્દ્રમ/કોવાલમ-૨નાઈટ.

- ૩૧/૧૦/૨૪. કોચીન આગમન બાદ હોટલ પર આરામ અને સ્વેચ્છા વિહાર. નાઈટ/કોચીન.
- ૧/૧૧/૨૪. સવારે નાસ્તા બાદ ડય પેલેસ, સેન્ટ ફ્રાન્સીસ ચર્ચ, ચાઈનીઝ ફીશીંગનેટ ની મુલાકાત બાદ મુન્નાર જવા રવાના. રાત્રે મુન્નાર આગમન. નાઈટ/મુન્નાર.
- ૨/૧૧/૨૪. સવારે નાસ્તા બાદ મેડુપટી ડેમમાં બોટીંગ, ઈકો પોઈન્ટ, ટાટા ટી મ્યુઝીયમ, રોઝ ગાર્ડન, કુંડાલા લેક, પોથામેડુ વ્યુપોઈન્ટ, બ્લોસમ પાર્ક અને ઈરાવીકુલમ નેશનલ પાર્ક ની મુલાકાત બાદ મુન્નાર પરત. નાઈટ/મુન્નાર.
- ૩/૧૧/૨૪. સવારે નાસ્તા બાદ મેડુપટી ડેમમાં બોટીંગ, ઈકો પોઈન્ટ, ટાટા ટી મ્યુઝીયમ, રોઝ ગાર્ડન, કુંડાલા લેક, પોથામેડુ વ્યુપોઈન્ટ, બ્લોસમ પાર્ક અને ઈરાવીકુલમ નેશનલ પાર્ક ની મુલાકાત બાદ મુન્નાર પરત. નાઈટ/મુન્નાર.
- ૪/૧૧/૨૪. સવારે નાસ્તા બાદ થેક્કડી જવા રવાના થેક્કડી આગમન બાદ પેરીયાર સેન્યુરી, પેરીયાર લેક માં બોટીંગ અને સ્પાઈસ પ્લાન્ટેશન ની મુલાકાત. નાઈટ/થેક્કડી.
- ૫/૧૧/૨૪. સવારે નાસ્તા બાદ એલ્પી જવા રવાના. અને એલ્પી બીચ અને બેકવોટર બોટ ક્રુઝ નો આનંદ માણો. નાઈટ/એલ્પી.
- ૬/૧૧/૨૪. સવારે નાસ્તા બાદ ત્રિવેન્દ્રમ જવા રવાના અને રસ્તામાં જટાયુ નેચરપાર્ક, શ્રી પદ્માનાભમ મંદિર, ચિત્રા આર્ટ ગેલેરી, મ્યુઝીયમ અને કોવાલમ બીચ મુલાકાત - રાત્રી ભોજન. નાઈટ/ ત્રિવેન્દ્રમ.
- ૭/૧૧/૨૪. સવારે નાસ્તા બાદ કન્યાકુમારી જવા રવાના અને કન્યાકુમારીમાતા મંદિર, વિવેકાનંદ રોક, ત્રિવેણી સંગમ અને ગાંધી મેમોરીયલ ની મુલાકાતબાદ ત્રિવેન્દ્રમ પરત. નાઈટ/ ત્રિવેન્દ્રમ.
- ૮/૧૧/૨૪. સવારે નાસ્તા બાદ ટ્રેનના સમય મુજબ ત્રિવેન્દ્રમ રેલ્વે સ્ટેશનથી ટ્રેન/પ્લેન દ્વારા અમદાવાદ/સુરત જવા રવાના અને સફારી ટુર્સ ના યાદગાર પ્રવાસનો સુખદ: અંત.

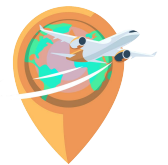
પેકેજ માં સામેલ: પીકઅપ-ડ્રોપ/હોટલ(કપલરૂમ) / ૮બ્રેકફાસ્ટ & ૮ડિનર / સાઈડસીન / વાહન વ્યવસ્થા.

પેકેજમાં સામેલ નથી: એરટ્રેન ટિકીટ, ઘોડા, ડોલી, બોટીંગ, રોપવે, રાફ્ટીંગ, એન્ટ્રી ફી, રૂમ હીટર, પર્સનલ એક્સ્ટ્રાવેજીટી વગેરે.

604, Rajvi Icon, Nr. Hill Town Plaza, opp. Kia Showroom, S.P Ring Road, Nikol Ahmedabad.

9898032863, 9662476522

info@kvholiday.com



KV HOLIDAY

Hotel Details.(Given or its Similar)

Cochin-1Night	Munnar-3Night	Thekkady-1Night	Alleppey-1Night	Kovalam-2Night

Rate Sheet – 2024.(Mini 04 Person Required)

Details.	Jan-Feb-March	April-May-June	July-Aug-Sep	Oct-Nov-Dec
Per Couple.	49,500	46,000	44,000	58,000
Extra Person.	17,500	14,800	14,000	20,500
Per Child.(5-11yrs)	15,000	12,600	12,000	17,500

❖ સામાન્ય સૂચનો ❖

- જો ૨૫ કે તેથી વધારે વ્યક્તિનું ગ્રૂપ થાય અને પેસેન્જર ઈચ્છે તો ગુજરાતી રસોઈયા સાથેની ટુર ગોઠવી આપવામાં આવશે.
- દરેક સ્થળે હોટલો નક્કી જ હોય છે છતાં ગ્રૂપ ની સાર્થક પ્રમાણે એકજ સ્થળે બે અલગ અલગ હોટલો પણ હોઈ શકે છે.
- દરેક સ્થળે ડીલક્ષ સ્ટાન્ડર્ડ હોટલમાં કપલ દીઠ રૂમ આપવા આવશે અને ચેક ઈન-આઉટ ટાઈમ મુજબ જ આપવામાં આવશે.
- જો ૩ કે ૪ વ્યક્તિ વચ્ચે રૂમ લેશે તો રૂમમાં એકજ એક્સ્ટ્રા મેટ્રેસ આપવામાં આવશે, ૨ કે ૩ વ્યક્તિએ બેડ ઉપર અને ૧ વ્યક્તિ એ નીચે મેટ્રેસ ઉપર સુવાનું રહેશે તેમજ એકજ એક્સ્ટ્રા ટુવાલ, ઓશિકું અને કમ્બલ/રજાઈ આપવામાં આવશે.
- સંપૂર્ણ પ્રવાસ નોન એસી બસ / ટેમ્પો ટ્રાવેલર દ્વારા તેમજ સીટ વ્યવસ્થા રોટેશન સીસ્ટમ મુજબ રહેશે.
- દર્શનીય સ્થળે એક વખત આવવા જવા માટે વાહન વ્યવસ્થા રહેશે. જ્યાં આપણું વાહન જઈ શકે તેમ ના હોઈ તેમજ યુનિયન વહીકલમાં જવું પડતું હોઈ ત્યાં પ્રવાસીએ સ્વખર્ચે જવાનું રહેશે.
- ૧ થી ૫ વર્ષના બાળકો સીટ વગર ફ્રી રહેશે. જો તેને વાહનમાં સીટ જોઈતી હોય તો તેનો ચાર્જ અલગથી આપવાનો રહેશે.
- પ્રવાસ દરમ્યાન સમાનની જવાબદારી પોતે રાખવાની રહેશે ચોરી, નુકશાન, ભાંગતૂટ માટે આયોજક જવાબદાર રહેશે નહીં.
- પરીસ્થિતિને આધીન ટુરમાં ફેરફાર કરવાનો હક્ક આયોજકને રહેશે અને તે અંગેનો વધારાનો ખર્ચ પ્રવાસીએ ચુકવવાનો રહેશે.
- બિમારી, સ્વજનના મરણ કે બીજા કોઈપણ સંજોગોમાં યાત્રી પ્રવાસ ટુકાવીને પાછા આવે તો કોઈપણ જાતનું રીફંડ મળશે નહીં.
- પ્રવાસ દરમ્યાન અમારી સર્વિસ, હોટલ, વાહન બાબતે કોઈ ફરિયાદ હોય તો તે સ્થળેથી ફોન દ્વારા તુરંત ઓફિસને જાણ કરવી પાછળથી કોઈ દાવો સ્વીકારવામાં આવશે નહીં.
- પ્રવાસનો હેતુ સાચવવા અને સફળ બનાવવા પ્રવાસ અનુસાર પ્રવાસીઓનું મર્યાદિત ગ્રૂપ અને અપના સાથસહકારની અપેક્ષા.
- પ્રવાસ માટે પુરતી સંખ્યા ન થાય અને પ્રવાસ રદ થાય તો ભરેલા નાણા રીફંડ કરવામાં આવશે.
- બુકિંગ પેટે ૩૦% નોન રીફંડેબલ નોન ટ્રાન્સફરેબલ રકમ લેવામાં આવશે. બાકીની રકમ ૨૦ દિવસ પહેલા ભરવાની રહેશે.